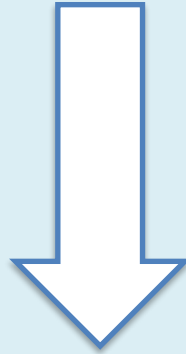


'Glass' Cockpit

Oktober 2024

HIER GAAN WE HET OVER HEBBEN



2x een Garmin G5, GTN650Xi en AT1



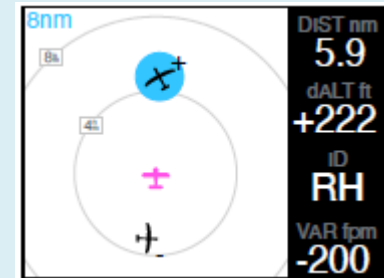
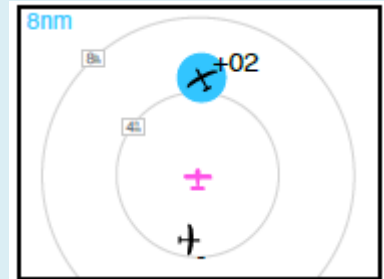
MAAR EERST WAT (NIEUWE?) BEGRIPPEN

- PFD en MFD
- Wind Vector
- GS – Ground Speed
- Indicated Air Speed en True Air Speed
- Heading en Altitude Bugs
- Track versus Heading
- Desired Track
- OBS Suspend en Un-suspend
- CDI switch GPS/VLOC
- Magenta versus Green
- Magneto meter
- AHRS – Attitude Heading Reference System

AI Attitude Indicator



AIR Avionics AT-1



Garmin GTN 650Xi

Wat is het en wat kan het?



- **GPS/WAAS Navigator**
- **Moving Map met Obstacle database**
- **VOR/Localizer/Glideslope ontvanger**
- **COM radio zend/ontvanger**
- **Flight Management and Information System**
- **Control System**

Garmin GTN 650Xi

En wat gaan wij er als VFR-piloten van gebruiken

- **Selecteren van frequenties voor de COM en de VOR-Localizer ontvanger (Vloc)**
- **Direct to WPT (waypoint) functie**
- **Nearest airfield (of ander WPT functie)**
- **Flightplan via WPT's**
- **OBS koers naar een WPT**
- **Interactie met de HSDI (G5)**
- **Voor heel bijzondere gevallen de Visual Approach**

Het Praktische deel



- Na terugkomst VSQ vliegen eerst de instructeurs een sessie
- Aansluitend de clubvliegers voor één of meerdere vluchten
- De trainingssessie:
 - Half uur 'droog' uitleg en oefening met nieuwe apparatuur
 - Met afgeplakte "oude" instrumenten, gewenning, bochten, stalls, noodlanding en circuit
 - V-stall speeds op snelheidsmeter zijn standaard power-off geen helling
 - Basic VFR-gebruik GTN650
 - Gebruik in combinatie met iPad/iPhone met SkyDemon / EasyVFR
 - Totale trainingssessie plannen op 2 uur
 - Aanpassing van expanded checklist (voorlopig gebruik van huidige checklist)
 - Eigen voorbereiding (manuals, YouTube etc. voor efficiënte trainingssessie)
 - Bij nog-niet-solo studenten wordt de training in hun programma opgenomen
 - Solo studenten mogen pas weer solo na fiat van instructeur

Het AUDIO PANEL



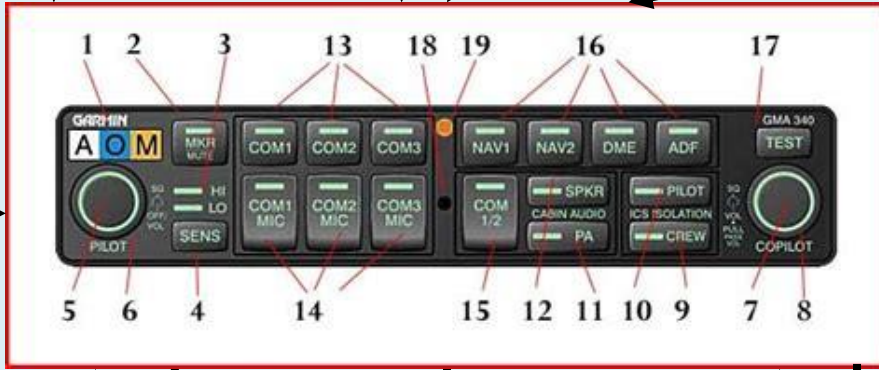
COM1 AUDIO

NAV1 AUDIO

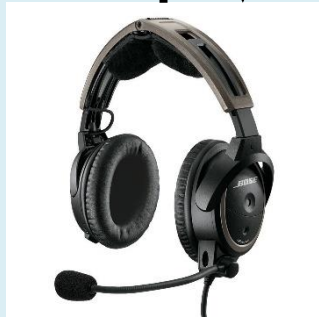
COM2 AUDIO

DME AUDIO

MKR ANT



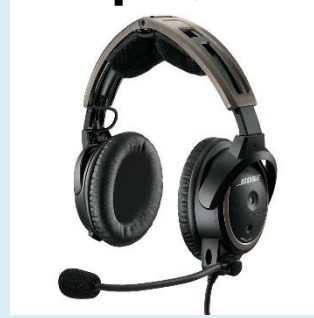
MIC ↑ AUDIO ↓



AUDIO ↓



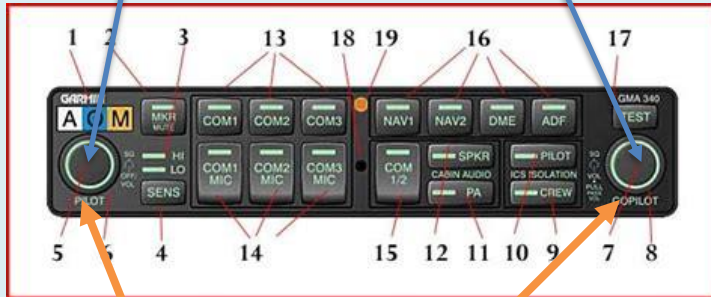
MIC ↑ AUDIO ↓



VOLUME en SQUELCH

Volume INTERCOM
De BINNENSTE draaiknop

Volume RADIO
Met de volume draaiknop op de RADIO



SQUELCH
De BUITENSTE ring!



COM2

PUSH SQ(uelch)
Soms nodig, standaard op auto laten staan.
Alleen effect op de radio-ontvangst

SQUELCH is ruisonderdrukking
2 vormen van squelch

